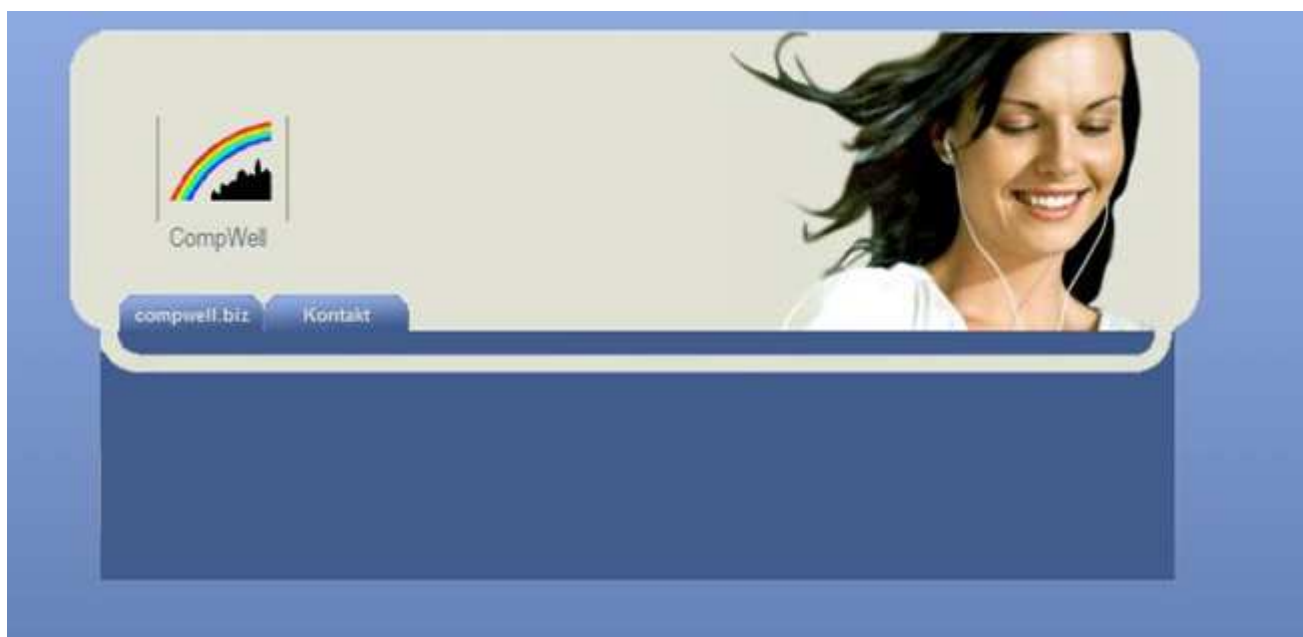


Användarhandledning

Webbsida Boende

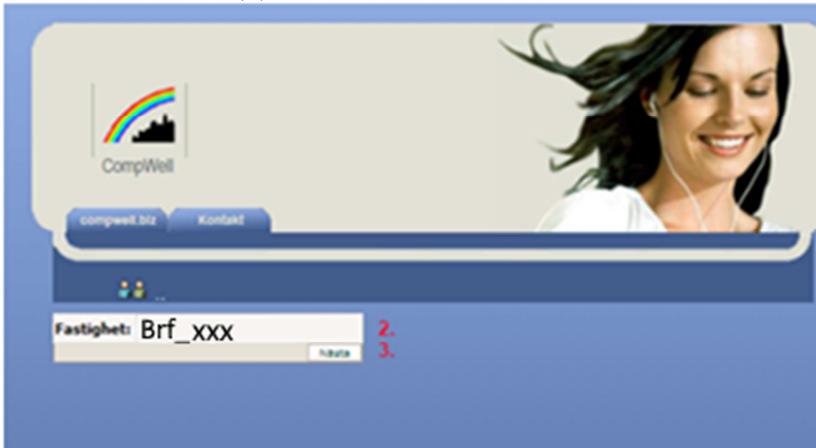


Innehåll

1. HUVUDMENY	2
2. START	3
3. VATTEN	4
4. EL	5
5. KOMFORTVÄRME	6
6. MÅNADSFÖRBRUKNING	7

Inloggning:

- Skriv in adressen för webbsidan (1): www.compwell.se/anvandare
- Skriv in ”Fastighet” (Brf_ xxx) (2)
- Klicka ”Nästa” (3)



- Skriv in din Användarnamn (4) och din Lösenords (5).
- Klicka ”Logga in” (6)



1. Huvudmeny



Ex: Startmeny för system med mätning av vatten- och elförbrukning.

- Start** –Denna sida innehåller uppgifter om lägenheten och lägenhetsinnehavaren.
- Vatten** –Presenterar i detalj lägenhetens vattenförbrukning
- EL** -Presenterar i detalj lägenhetens elförbrukning
- Komfortvärme** - Presenterar i detalj temperatur
- Månadsförbrukning** – Presenterar förbrukning för gångna året.

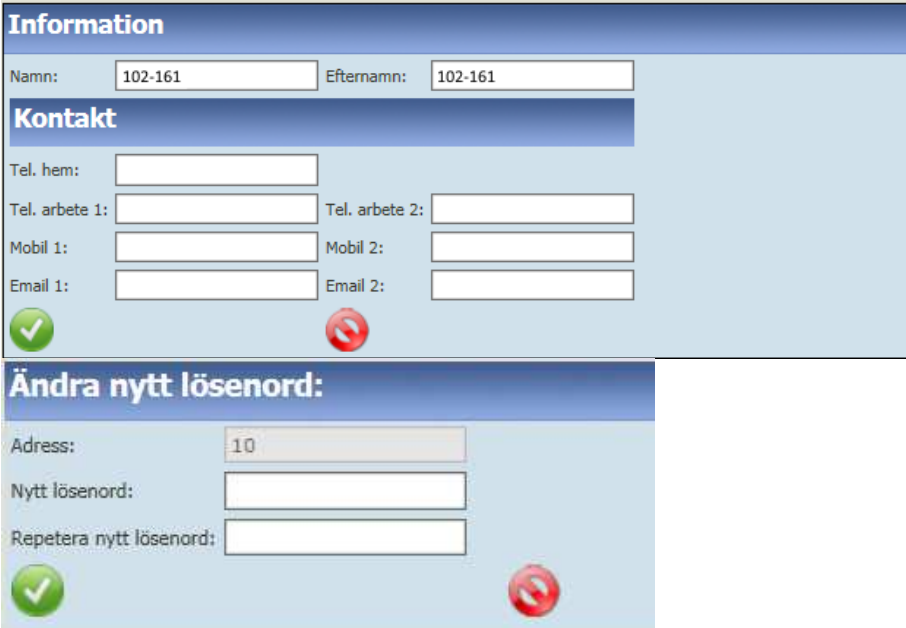
2. Start

Det är första sidan som visas efter framgångsrik inloggning. Den presenterar lägenhetens adress och lägenhetsinnehavarens kontaktuppgifter.



Kontaktuppgifter och PIN kan matas/ändras av lägenhetsinnehavaren själv.

Klicka på Editera för att komplettera kontaktinformation och på Ändra PIN för att ändra PIN:



OBS! „Adressen” går inte att ändra.

3. Vatten

Sidan presenterar vattenförbrukning från föregående dag samt nuvarande och föregående månad.

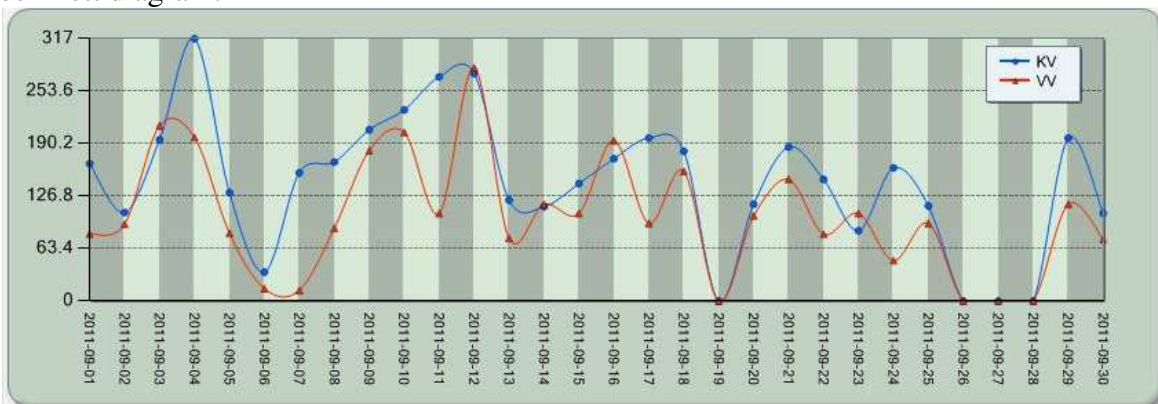
Förbrukning ▼

- Föreg. dygn
- Nuv. månad
- Föreg. månad

Förbrukningen presenteras i en tabell:

Förbrukning	Föreg. månad ▼	
	Kallvatten (l)	Varmvatten (l)
2011-09-01	166	81
2011-09-02	107	93
2011-09-03	195	212
2011-09-04	317	198
2011-09-05	131	82
2011-09-06	35	15
2011-09-07	155	13
2011-09-08	168	88
2011-09-09	207	182
2011-09-10	231	204
2011-09-11	271	106
2011-09-12	275	282
2011-09-13	122	76
2011-09-14	114	117
2011-09-15	142	106
2011-09-16	172	194
2011-09-17	197	94
2011-09-18	181	157
2011-09-19	0	0
2011-09-20	117	103
2011-09-21	186	147
2011-09-22	147	81
2011-09-23	85	106
2011-09-24	161	49
2011-09-25	115	94
2011-09-26	0	0
2011-09-27	0	0
2011-09-28	0	0
2011-09-29	197	117
2011-09-30	106	75
Summa	4300	3072

och i ett diagram:



4. EL

Sidan presenterar elförbrukning från föregående dag samt nuvarande och föregående månad:

Förbrukning ▼

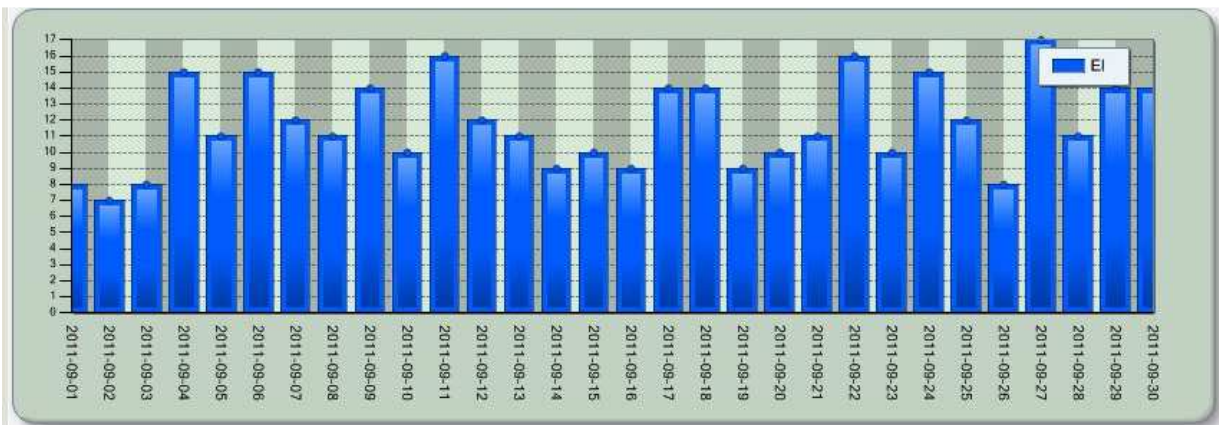
- Föreg. dygn
- Nuv. månad
- Föreg. månad

Förbrukningen presenteras i en tabell:

Förbrukning ▼

	El (kWh)
2011-09-01	8
2011-09-02	7
2011-09-03	8
2011-09-04	15
2011-09-05	11
2011-09-06	15
2011-09-07	12
2011-09-08	11
2011-09-09	14
2011-09-10	10
2011-09-11	16
2011-09-12	12
2011-09-13	11
2011-09-14	9
2011-09-15	10
2011-09-16	9
2011-09-17	14
2011-09-18	14
2011-09-19	9
2011-09-20	10
2011-09-21	11
2011-09-22	16
2011-09-23	10
2011-09-24	15
2011-09-25	12
2011-09-26	8
2011-09-27	17
2011-09-28	11
2011-09-29	14
2011-09-30	14
Summa	353

och i ett diagram:








5. Komfortvärme

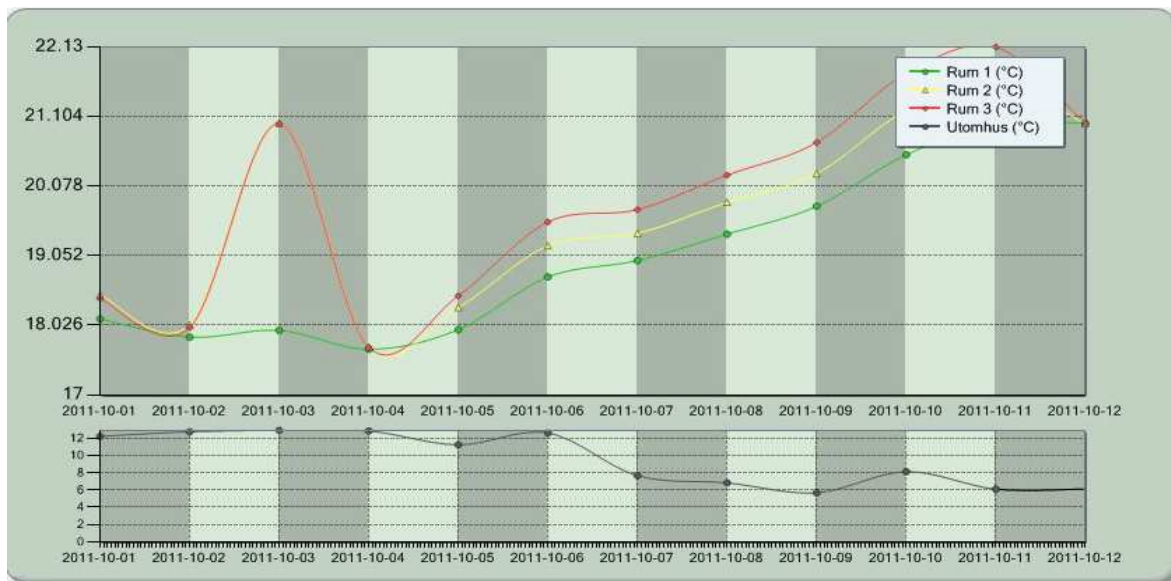
Sidan presenterar temperaturer i lägenhetens samtliga rum från föregående dag samt nuvarande och föregående månad:

Förbrukning:

Temperaturer presenteras i en tabell:

Förbrukning	Nuv. månad			
	Rum 1 (°C)	Rum 2 (°C)	Rum 3 (°C)	Utomhus (°C)
				
2011-10-01	18.12	18.47	18.42	12.22
2011-10-02	17.85	18.03	17.99	12.75
2011-10-03	17.95	21	21	12.92
2011-10-04	17.67	17.7	17.7	12.84
2011-10-05	17.96	18.29	18.46	11.24
2011-10-06	18.74	19.2	19.55	12.62
2011-10-07	18.98	19.38	19.73	07.67
2011-10-08	19.37	19.84	20.24	06.83
2011-10-09	19.78	20.26	20.72	05.68
2011-10-10	20.54	21.2	21.74	08.13
2011-10-11	21	21.62	22.13	06.10
2011-10-12	21	21	21	

och i ett diagram:



6. Månadsförbrukning

Sidan presenterar el- och vattenförbrukning samt temperatur för nuvarande månad, förgående månad och de 12 senaste månaderna. På sidan presenteras även priser för kall- och varmvatten, och el:

Priser			
el kr/kWh	<input type="text" value="1.4"/>	VV kr/m ³	<input type="text" value="0"/>
		KV kr/m ³	<input type="text" value="0"/>

Förbrukning								
	El		Varmvatten		Kallvatten			
Månad	kWh	kr	m ³	kr	m ³	kr	°C	
2012-Jan	124	173.60	4.18	0.00	3.89	0.00	21.96	
2011-Dec	204	285.60	8.6	0.00	7.94	0.00	22.74	
2011-Nov	218	305.20	8.58	0.00	9.04	0.00	22.79	
2011-Oct	200	280.00	7.91	0.00	7.89	0.00	22.16	
2011-Sep	166	232.40	4.58	0.00	4.91	0.00	0	
2011-Aug	183	256.20	5.5	0.00	7.09	0.00	0	
2011-Jul	189	264.60	4.9	0.00	5.9	0.00	0	
2011-Jun	165	231.00	6.18	0.00	6.73	0.00	0	
2011-May	219	306.60	7.51	0.00	8.3	0.00	0	
2011-Apr	117	163.80	4.95	0.00	4.83	0.00	21.37	
Igår	16	22.40	0.49	0.00	0.43	0.00	21.88	
Senaste timme	0	0						
Idag	1	1.4						

Genom att klicka på t.ex. m³ i Kallvattenkolumnen visas förbrukningen av kallvatten i form av ett diagram:

